

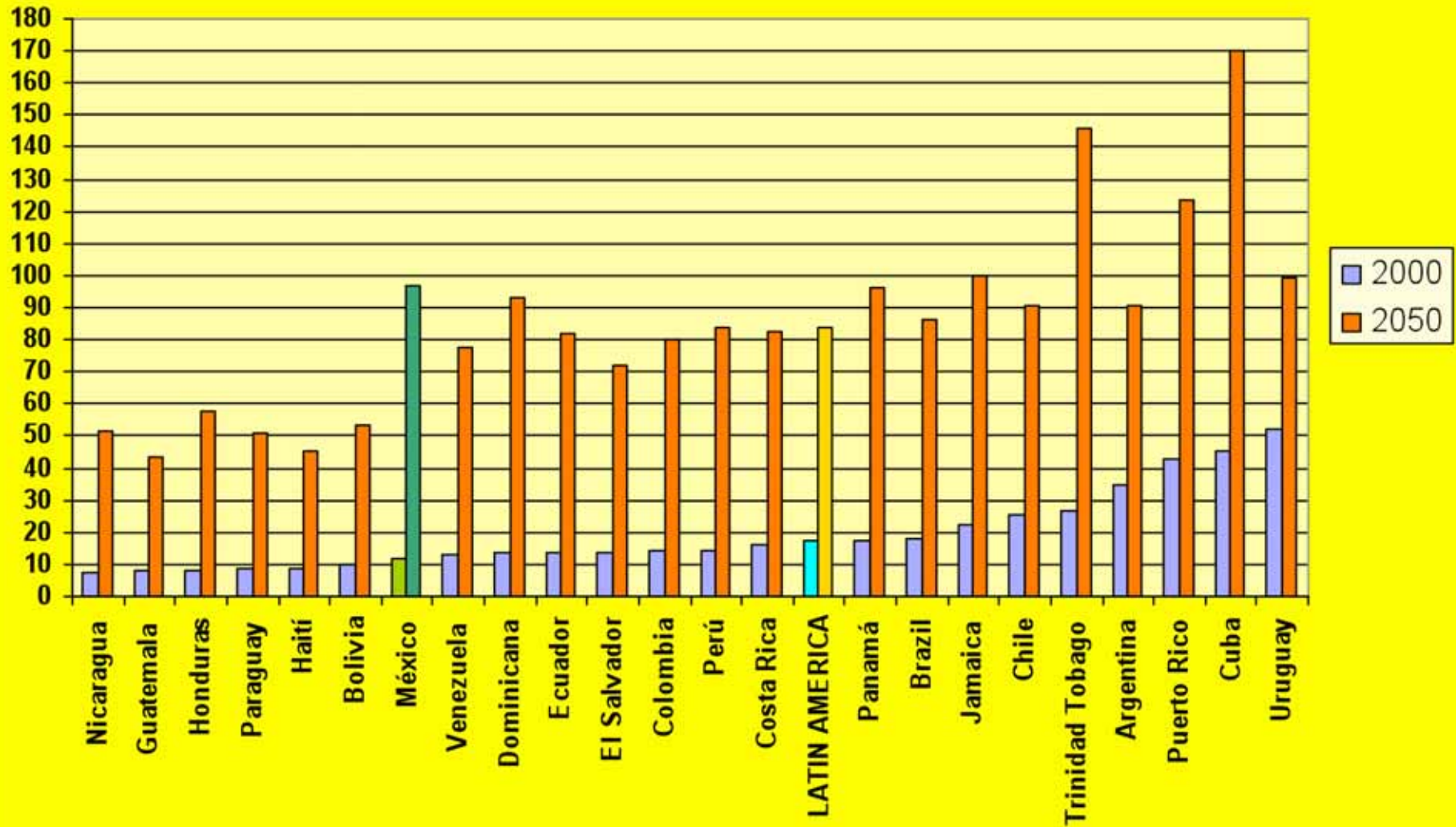
Bono demográfico y protección social:
Derechos e inclusión de mujeres, jóvenes, migrantes,
adultos mayores, indígenas y afro-descendientes

CISS; UNFPA-LACRO; SIS
San Salvador, 26 y 27 de noviembre de 2009

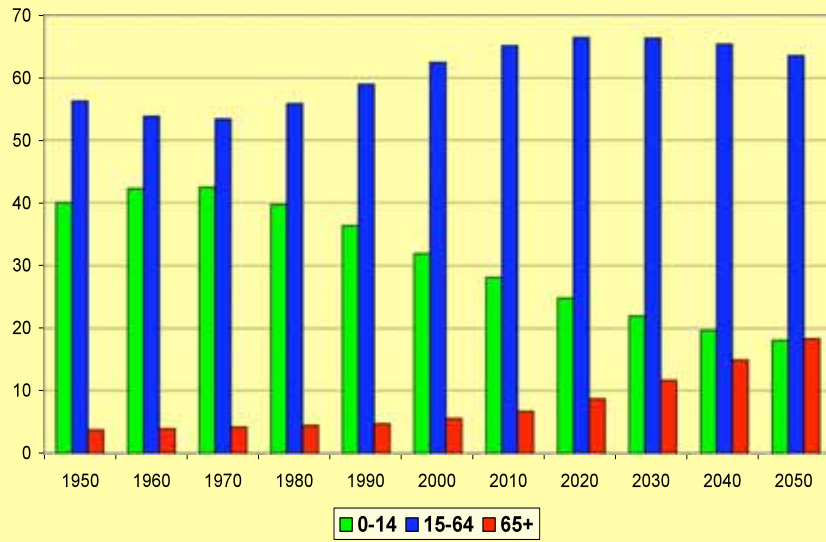
**Participación de la seguridad social
en el bono y los dividendos demográficos**

Roberto Ham-Chande

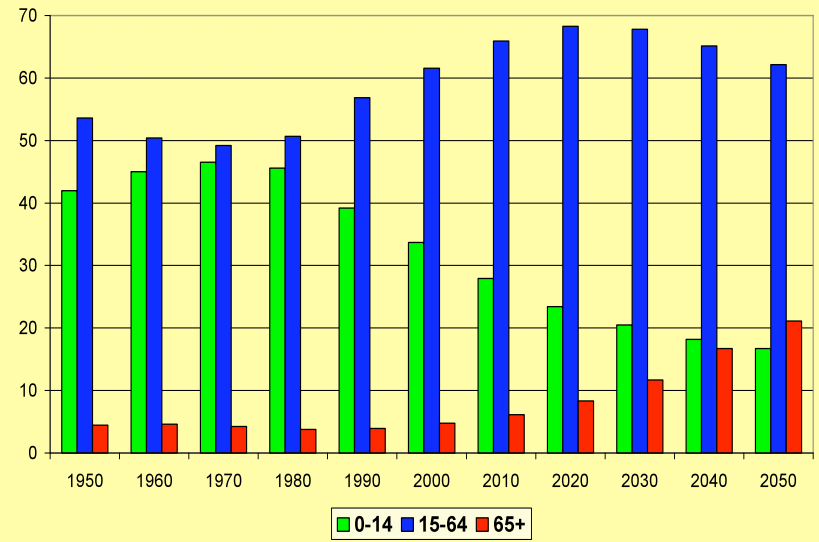
Personas de 65+ por cada 100 menores de 15 años en América Latina y el Caribe, 2000 y 2050



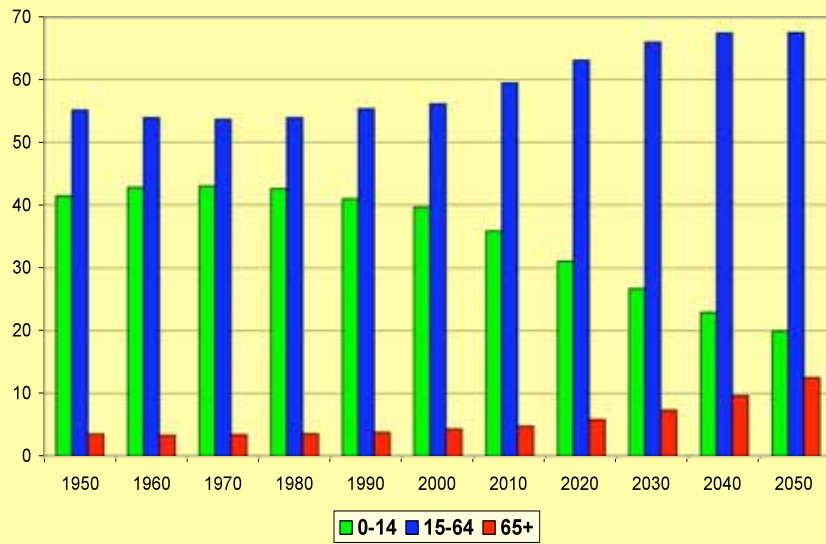
Latin America



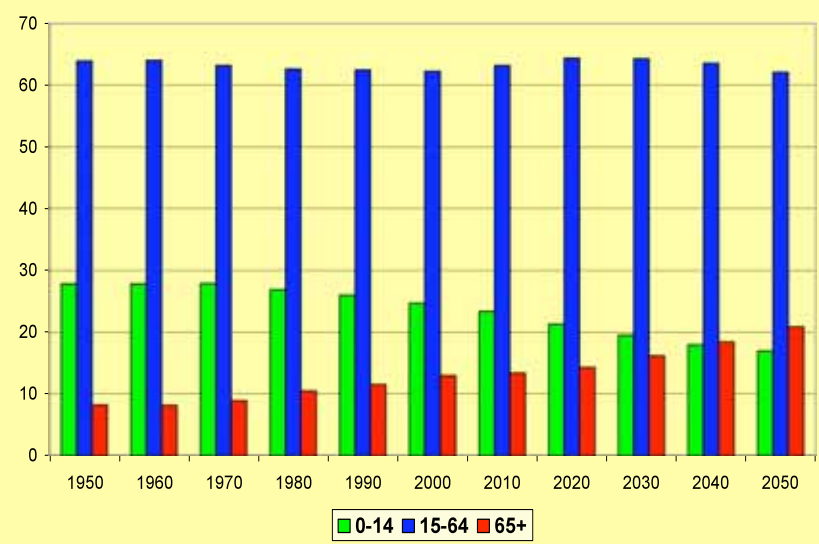
México



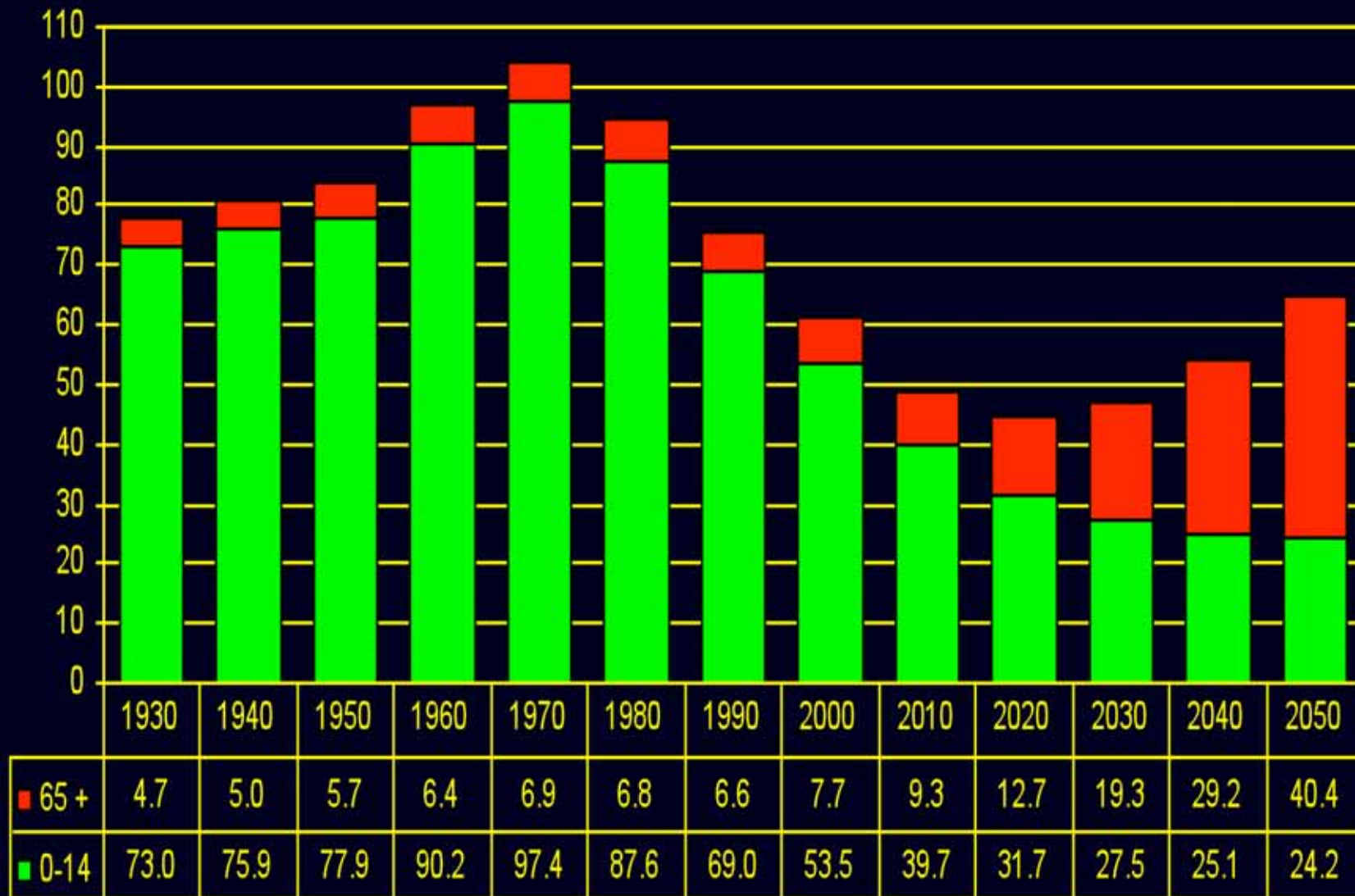
Bolivia



Uruguay



México: Relación de dependencia demográfica, 1930-2050.



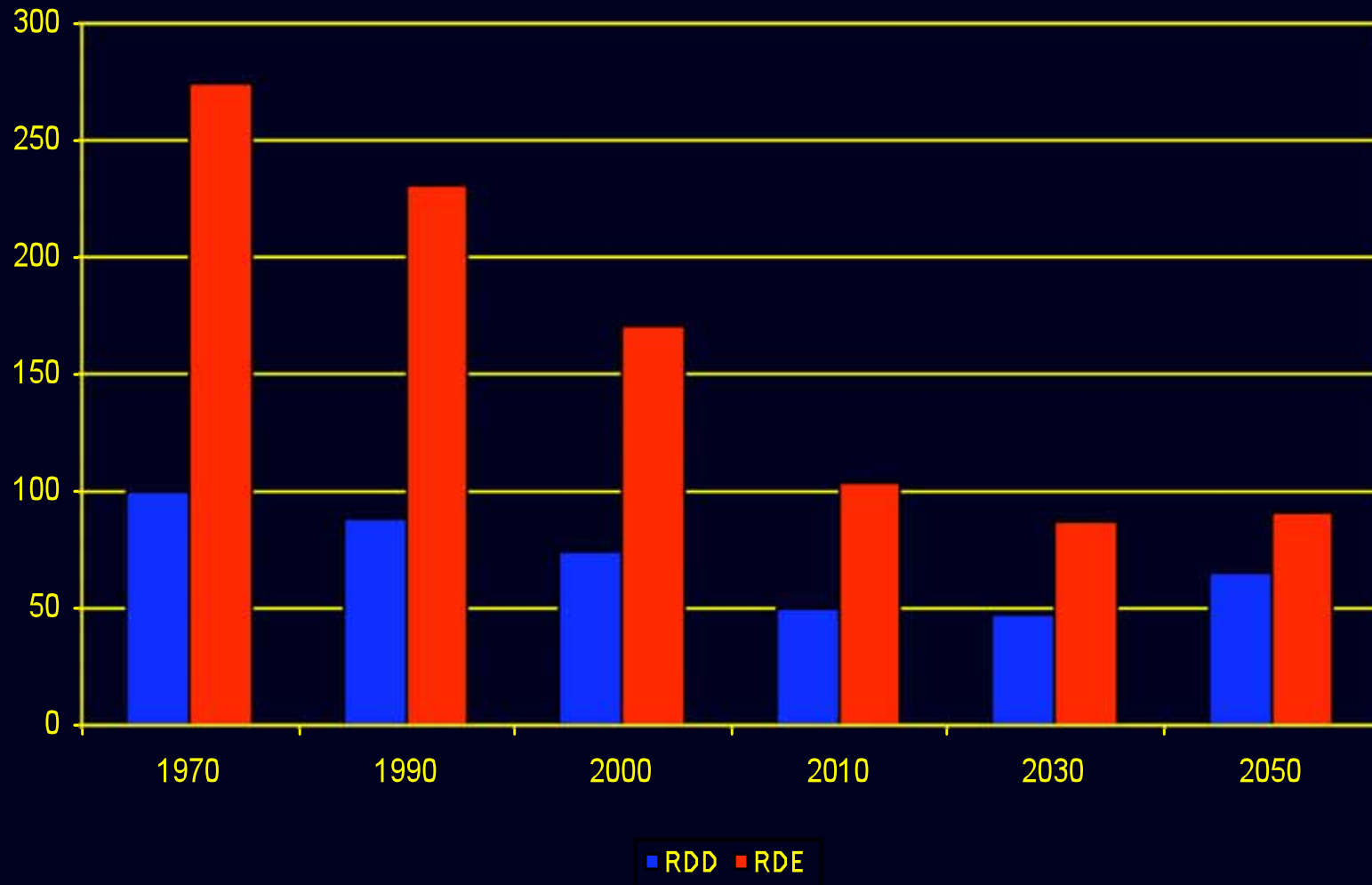
Del bono a los dividendos demográficos

- La estructura demográfica sugiere, en principio, una oportunidad de trabajo, productividad y desarrollo.
- Esta ventana es temporal y es seguida por una población envejecida para la perenidad.
- ¿Qué nos espera?, ¿es la gloria eterna, el infierno sin fin o algún purgatorio intermedio?

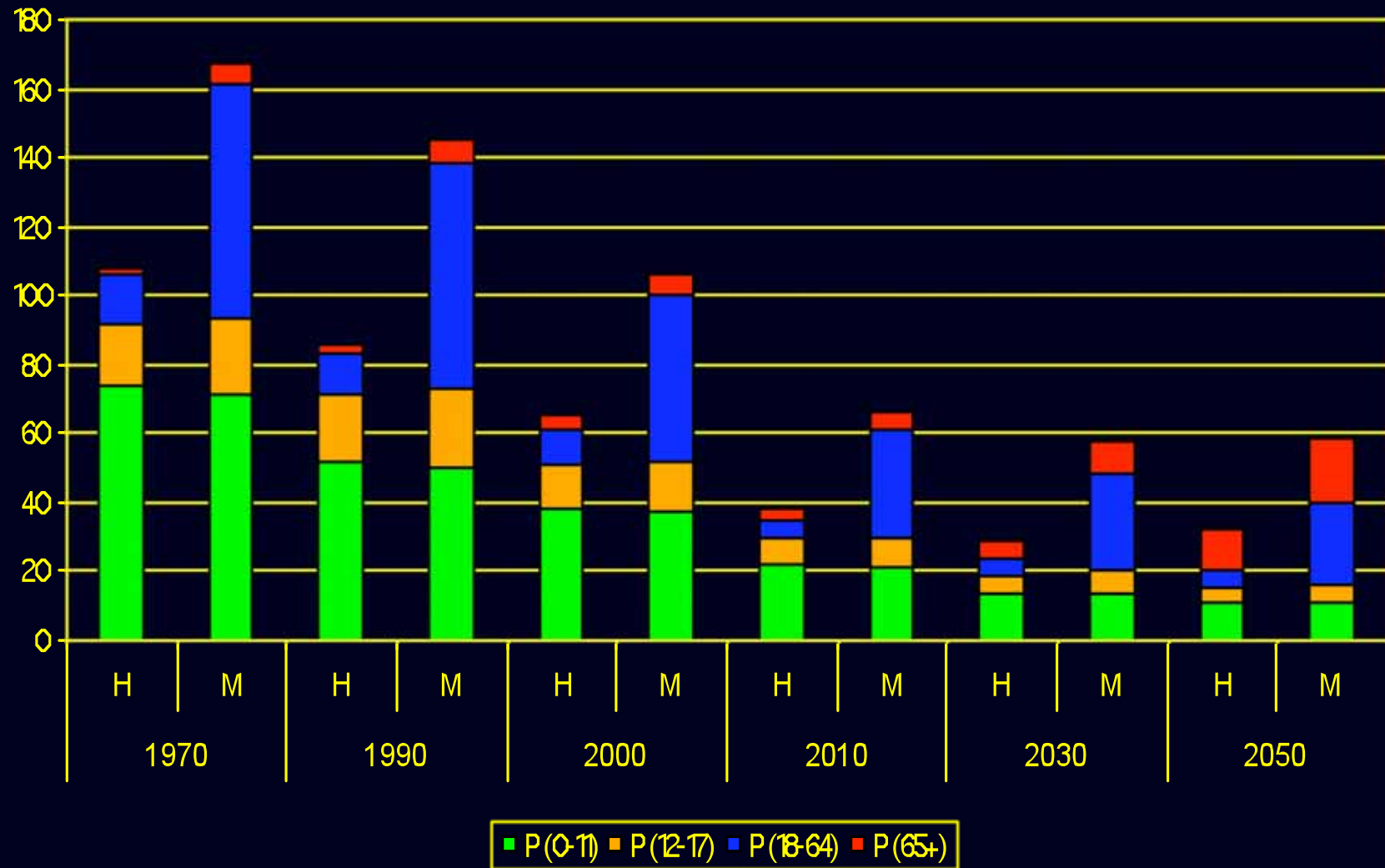
La relación entre los dos dividendos

- **Primer dividendo:** ocupación productiva del gran sector de la población en edades activas, ahorro e inversión para la productividad futura, incluyendo educación y salud. **Va más allá de lo financiero.**
- **Segundo dividendo:** consolidar la estructura económica, social y política, para generar de modo sostenido los bienes y servicios requeridos por activos, familias y jubilados

RDD y RDE. México, 1970 - 2050



RDE por grupos de edad y sexo. México, 1970 - 2050

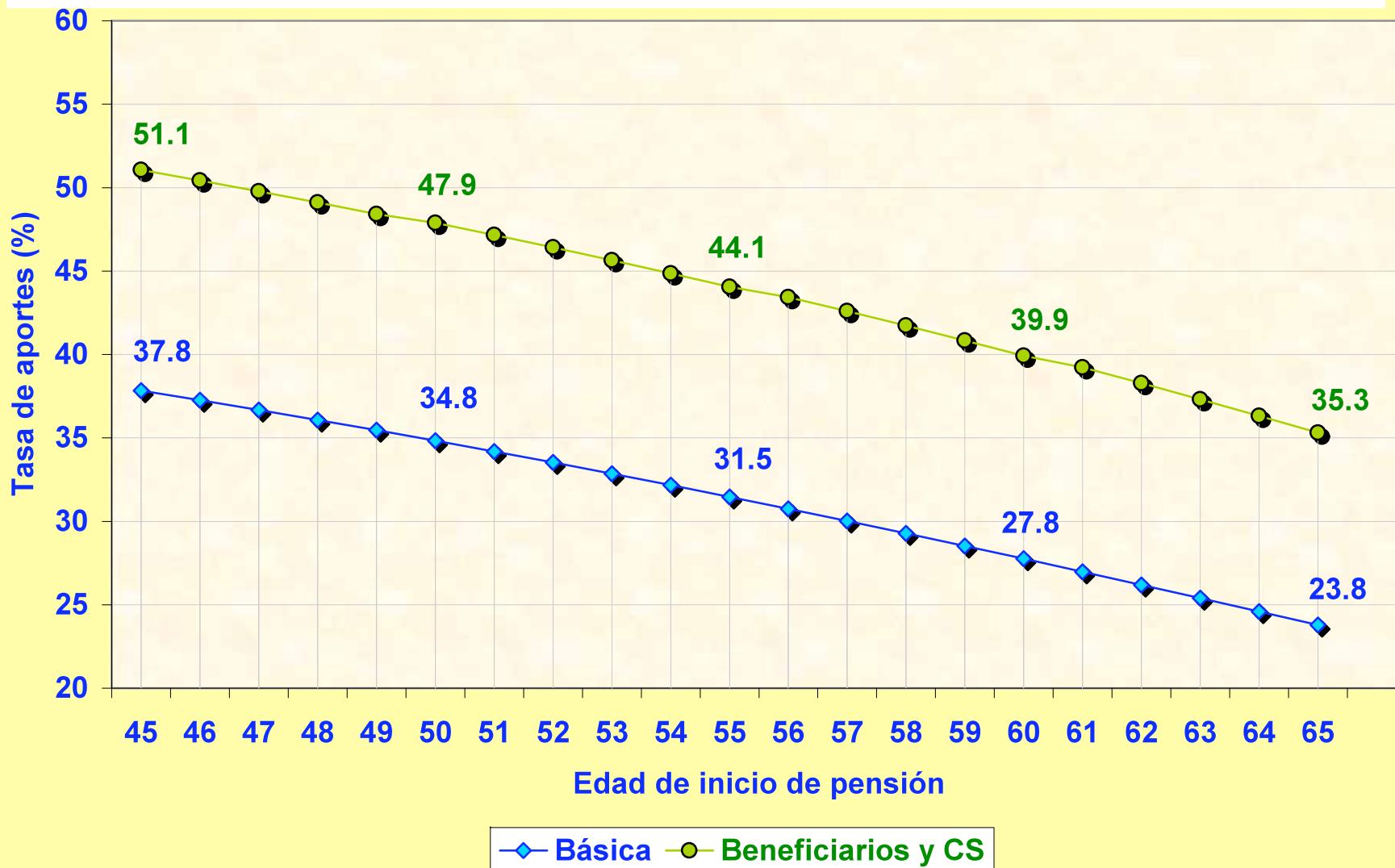


Una pensión de retiro es la sustitución del ingreso que se pierde **ante la incapacidad para el trabajo debido a la vejez.**

De todas las formas de ayuda, una pensión es un apoyo pactado, legalmente válido, aceptado sin renuncias y reclamado con todo sentido de derecho.

- El uso político y sindical de bajas contribuciones y pensiones injustificadas
- Las pensiones de BD son muy caras
- Las contribuciones jamás han pagado las pensiones
- Obligaciones pactadas que comprometen el desarrollo y la estabilidad
- **Impreparado para la atención a la salud**

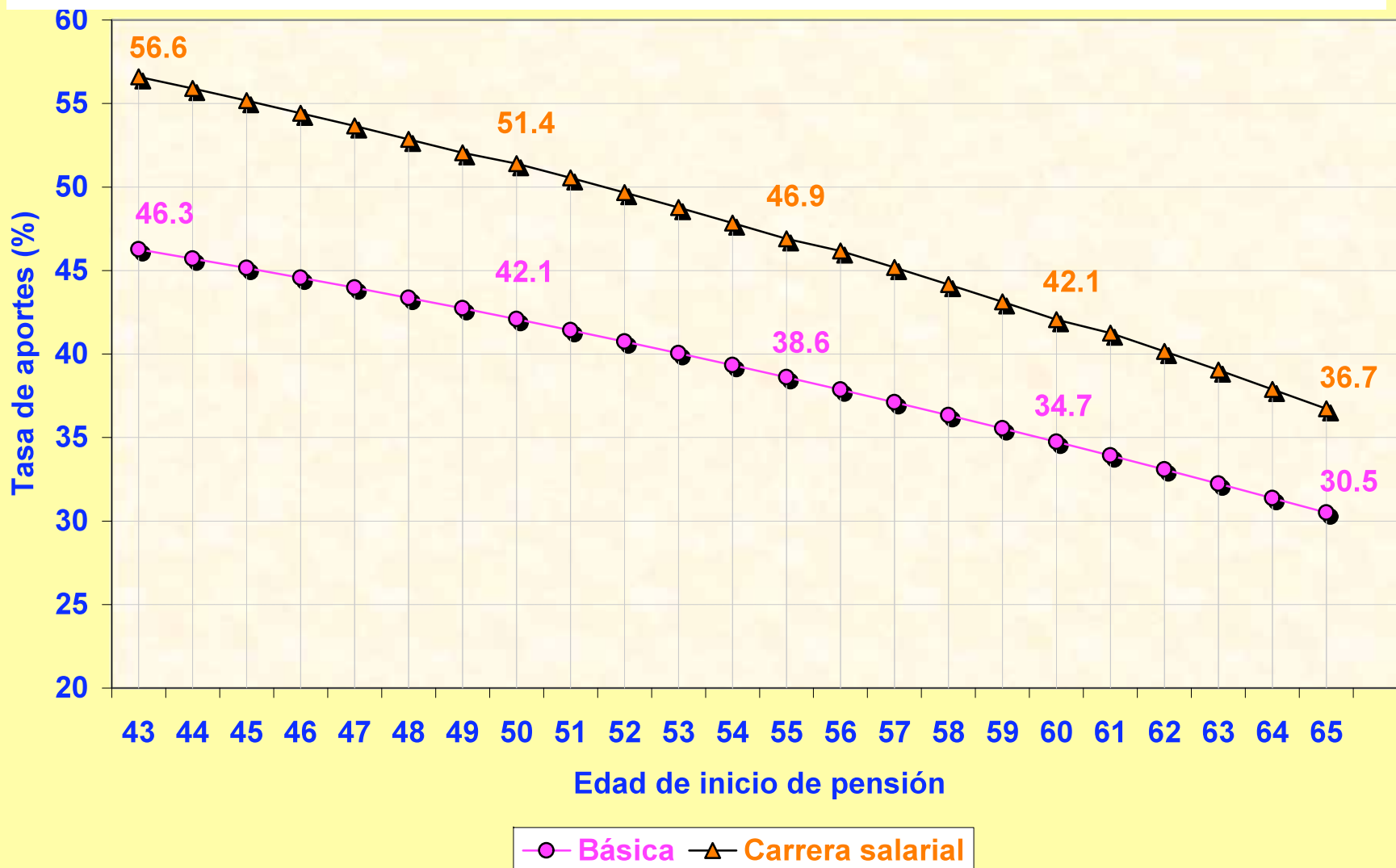
Tasa de aportes para financiar pensiones de retiro* para distintas edades iniciales y tasa de reemplazo de 100% (hombres: 30 años de aportes)



•Básica: Sin beneficiarios, con carrera salarial uniforme.

Beneficiarios (80%) y CS: Cónyuge 3 años menor, carrera salarial de 1 a 1.5.

Tasa de aportes para financiar pensiones de retiro* para distintas edades iniciales y tasa de reemplazo de 100% (mujeres: 28 años de aportes)



- Básica: Sin beneficiarios, con carrera salarial uniforme.
- Carrera Salarial: Carrera salarial de 1 a 1.5.

Seguridad económica: el acceso a bienes y servicios cuando se deja de ser productivo

- ✓ Consumo cotidiano: alimentación, vivienda, vestido, , ,
- ✓ Atención a la salud: consultas médicas, medicinas, terapias, hospitalización, prevención, , ,
- ✓ Cuidados a largo plazo.
- ✓ Vida social y entretenimiento, , ,

D Son muy pocas cosas las que se pueden guardar para consumo posterior a largo plazo

D Cualquiera que sea el sistema de financiamiento, finalmente es parte del reparto de la producción futura entre productores y consumidores



Su viabilidad depende de la capacidad productiva del futuro

Dawson, 1917; Bayo, 1988; Barr, 1993; Orzag & Stiglitz, 1999; Brown, 2000, 2005; OIT, 2002.

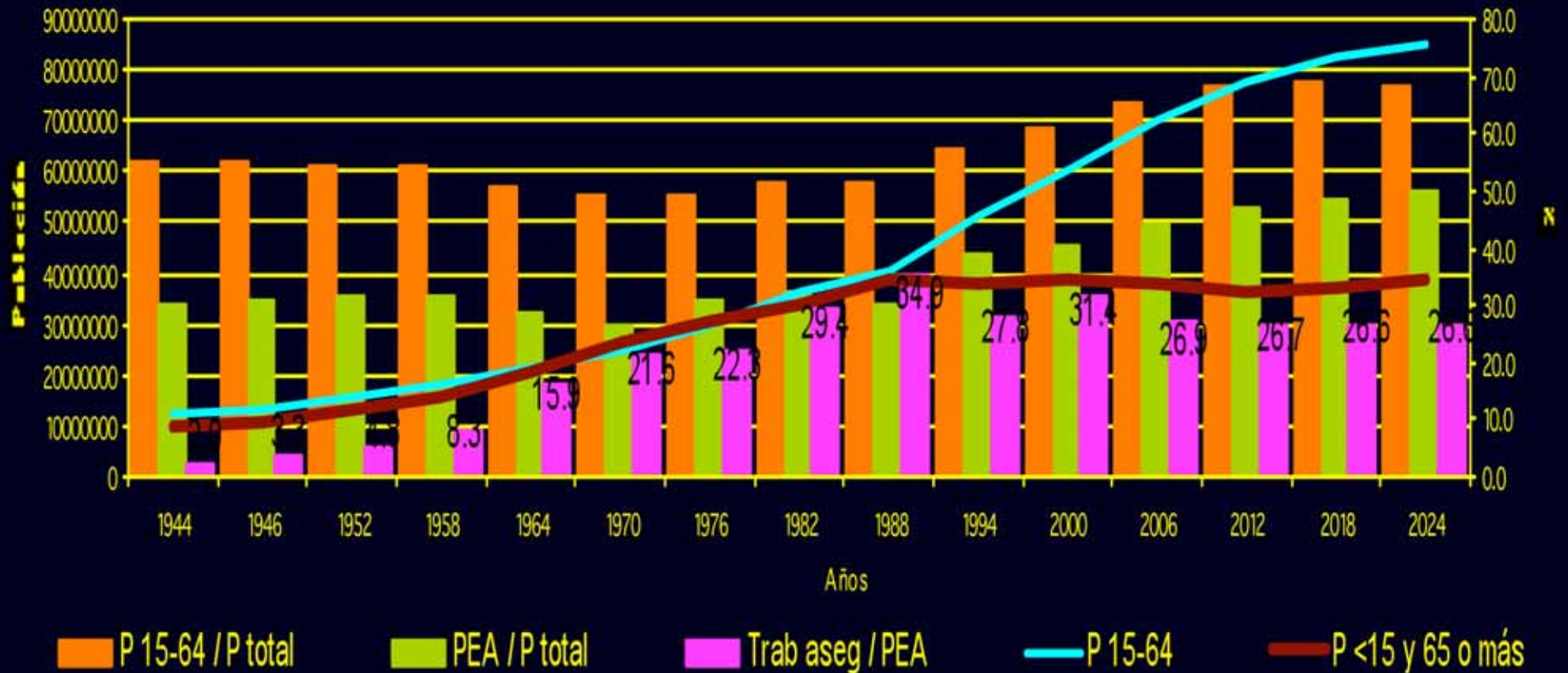
World Economic Forum, February 1, 2005
“Rewiring Retirement Strategies for Success
in a Demographically Different World”

- Rick Kirkland. Managing editor, FORTUNE
- Herb Allison. Chairman, president, CEO of TIAA-CREF. (N° 68 on Fortune's 500)
- Adlair Turner. Vice chairman, Merrill Lynch Europe; chair, UK Pensions Commission.
- David Hunt. Senior partner, McKinsey & Co.
- Diana Farrell. Director, McKinsey Global Institute.

- between a pay-as-you-go tax finance system and a funded private savings system, underlying both of them is the same fundamental economics
- all pensions systems, whether they are funded or unfunded, involve a transfer of resources from workers to retirees
- they are paying high fees, and that's eating into the rates of return
- we are , , , shifting retirement risk to individuals who don't understand the risks they have , , , we are doing something , , , unfair

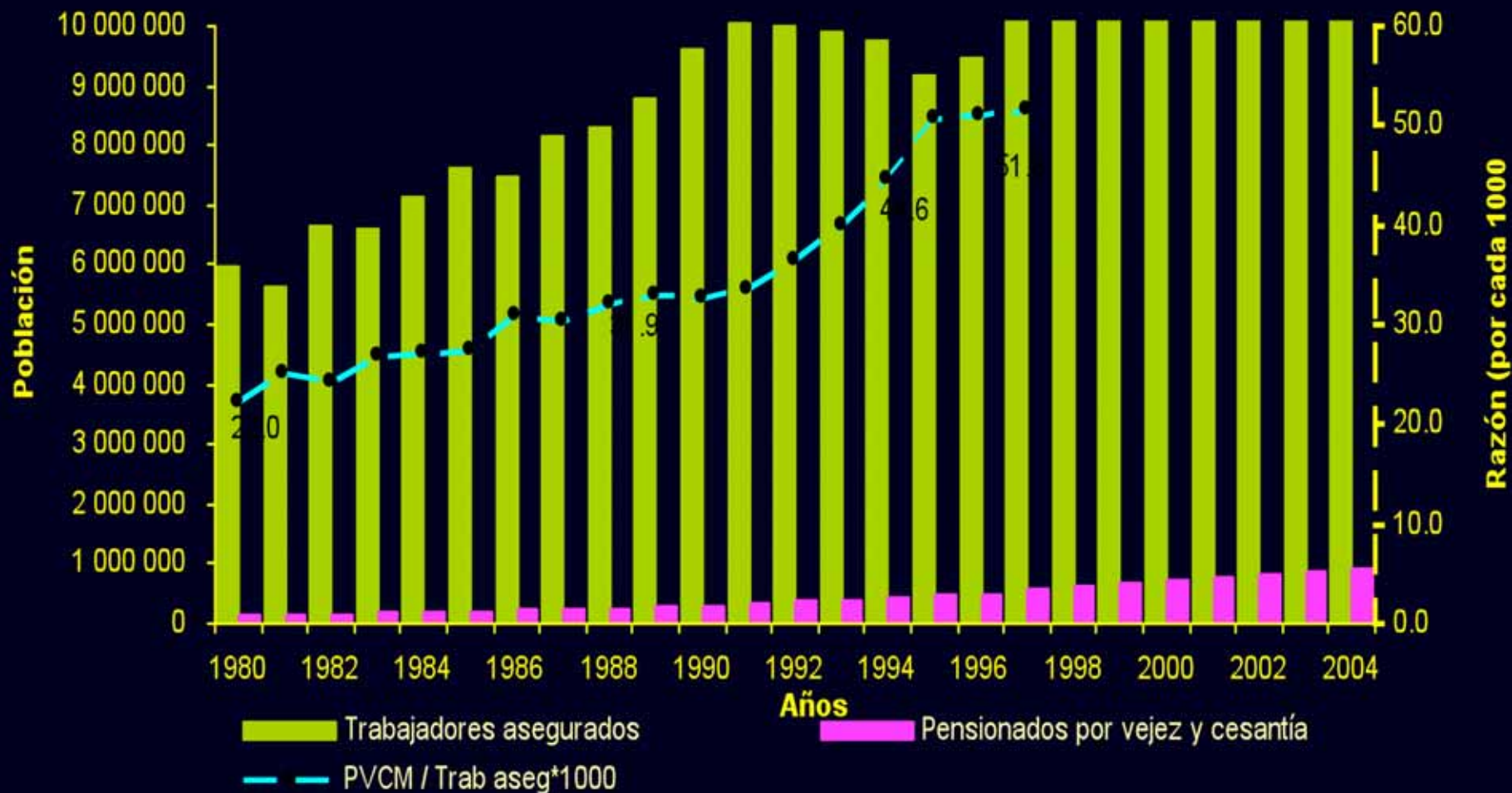
- a funded pensions scheme invested in government bonds is the precise functional equivalent to pay-as-you-go system, typically with much higher administration costs. So, why do it?
- if it is a funded system, retirees try to sell assets to a smaller next generation. they are going to sell at low prices, and at a low rate of return.
- what you need to do is focus on where longevity and retirement risks actually reside in the economy
- the only way that funded systems are better than pay-as-you-go systems is if you are accumulating more savings, that creates more GNP in the future

México: Evolución de la población, 1944-2024.



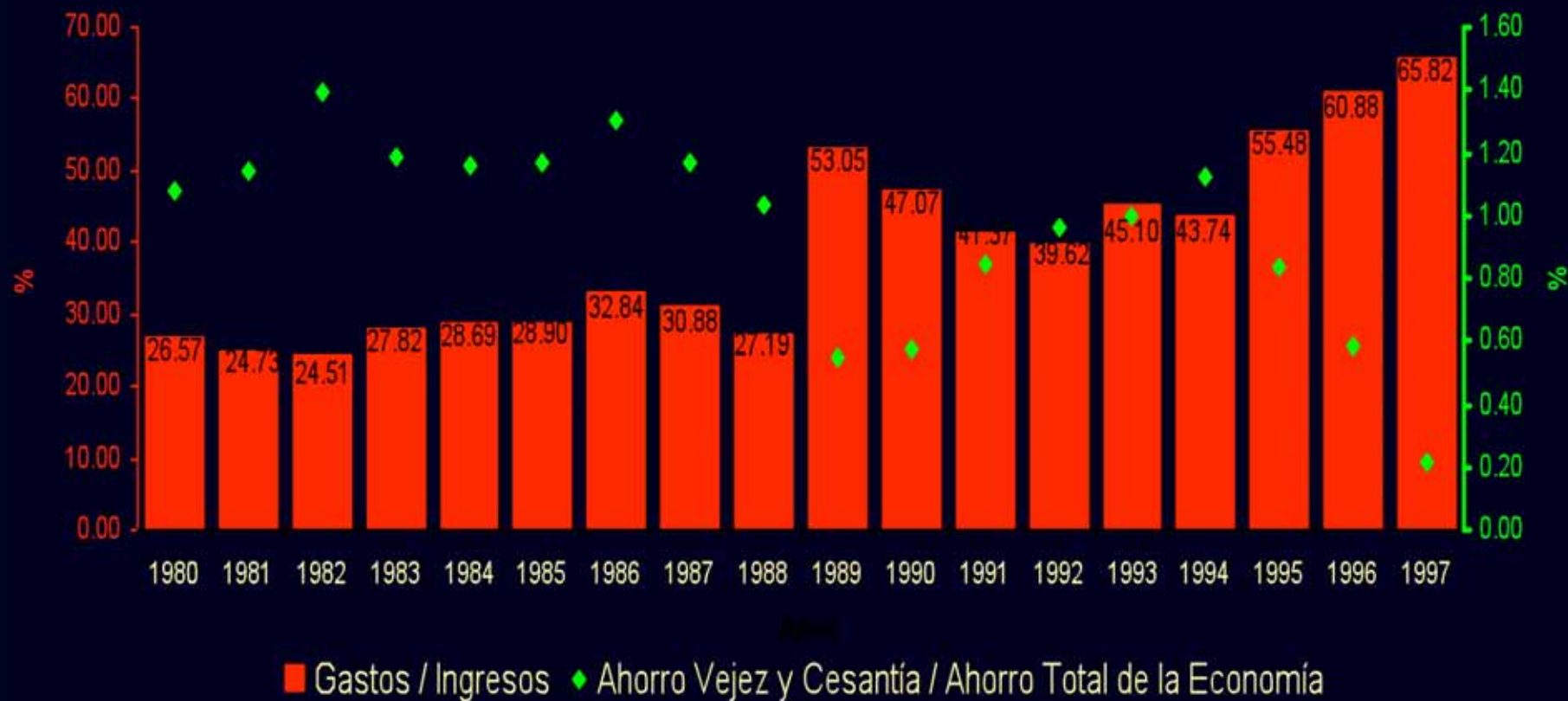
Fuente: Elaboración propia con base en censos de población (varios años), Proyecciones de CONAPO (2002), Valuación actuarial al seguro de invalidez y vida (2004).

IMSS: Razón de pensionados vs trabajadores asegurados (por cada 1000), 1980-2004.



Fuente: Elaboración propia con base en Memorias estadísticas del IMSS (varios años), Valuación actuarial al seguro de invalidez y vida (2004).

IMSS: Gasto en pensiones de vejez, ahorro en el seguro de vejez y cesantía, 1980-1997 (porcentaje)



Fuente: Elaboración propia con base en Memorias estadísticas del IMSS (varios años), Memorias de labores (varios años), Quinto Informe de Gobierno (2005).

- ¿Qué tanto la injusticia social y económica compromete al primer dividendo? (el caso de la seguridad social)
- ¿Qué factibilidad tiene el segundo dividendo?
- ¿Es rescatable la inversión en salud y educación?
- Salud durante todo el ciclo de vida
- Educación y preparación para el trabajo
- Equidad social y económica
- Asia y la historia reciente

- En los años a través de los cuales ha predominado una baja razón de dependencia no se ha generado el número suficiente de empleos formales y de calidad
- La seguridad social no tiene capacidad como instrumento de construcción de los dividendos demográficos. ¿Es estorbo?
- La educación y la atención a la salud están en desventaja

Una propuesta de sistema multipilar.

- 0, no contributivo, social;
- 1, contributivo, BD básico (hasta 5 SM);
- 2, obligatorio, contributivo, CD (+ de 5 SM);
- 3, ahorro individual, CD;
- 4, intrafamiliar, intergeneracional, el propio individuo.

Las soluciones reales tienen que incluir:

- Cancelar privilegios.
- Convertir el 2º pilar en ahorro económico.
- Considerar inversiones en sectores sociales, educativos y de salud (a largo plazo este es el factor principal).

¿Qué tan utópicas son estas propuestas?

De los predicamentos a los problemas

- Las soluciones están en la arena política
- Falta de conciencia de Estado sobre el interés nacional y el futuro a largo plazo (gobierno, legislación, sindicatos)
- Responsabilidad social de la empresa privada
- Participación de las generaciones jóvenes
- Renovación de los contratos sociales y las relaciones económicas